

Twist+GO

FRANÇAIS



1. Affaires encombrantes dans le coffre? Twist+Go est la solution.



2. Apposer le Twist+Go sur le pare-brise arrière en collant la ventouse qui se trouve sous le Twist+Go.



3. Tourner la partie grise vers le droite jusqu'au verrouillage du Twist+Go.



4. Le Twist+Go est désormais solidement fixé au véhicule.



5. Tirer le crochet vert et dérouler la sangle rouge.



6. Attacher le crochet à un point fixe du véhicule sous le pare-chocs tel que l'anneau de remorquage ou le bas du pare-chocs.



7. Faire glisser le bouton rouge vers la droite.



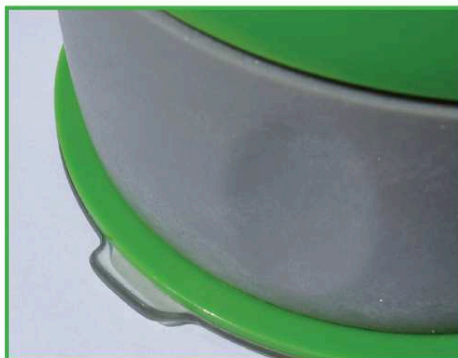
8. Tourner la partie verte du Twist+Go dans le sens des aiguilles jusqu'à ce que la sangle rouge soit assez serrée.



9. La sangle rouge est en place, elle maintient le coffre et l'empêche de s'ouvrir.



10. Desserrage: tourner la partie verte du Twist+Go légèrement sur la droite et déplacer le bouton rouge, en même temps, sur la gauche. La sangle rouge s'enroule automatiquement.



11. Pour enlever le Twist+Go: retirer le Twist+Go de la vitre en soulevant les onglets transparents.



12. Rangement: pousser le curseur rouge vers le haut et tourner la partie grise à gauche.